

**WinCE 的无线网络设置那真叫一个烦，下面就让图片来展示一下具体的设置过程。**

1.系统初次启动后，先“Enable Radio”，如下图所示，点击那个叉叉图标，在弹出的菜单里选“Enable Radio”：



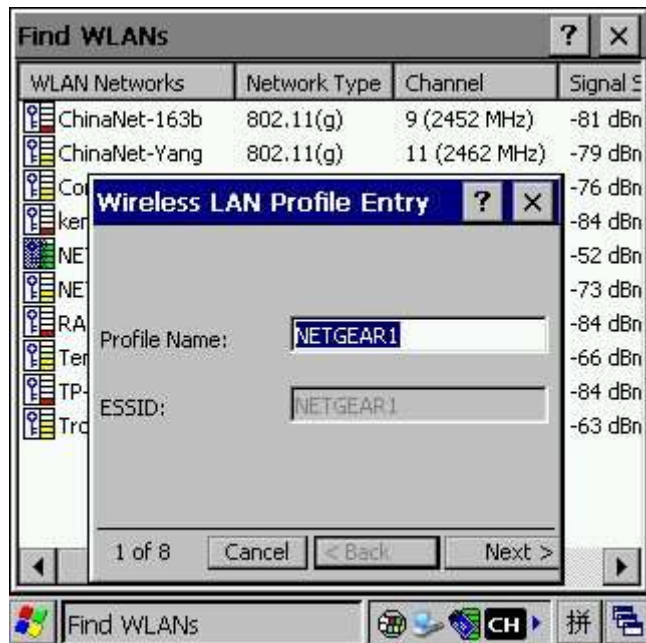
2.点击上图弹出菜单中的“Options”，在弹出的窗口中上部的下拉框中选择“Regulatory”，然后将下面“Settings”中“Enable 802.11d”前面的勾去掉，注意，这个选项经我试验必须将勾去掉，因为国内的无线网一般是 802.11g，按理说这个 802.11d 选中应该没事的，但选中它时，无线网就连不上！设置后应该是下图的样子：



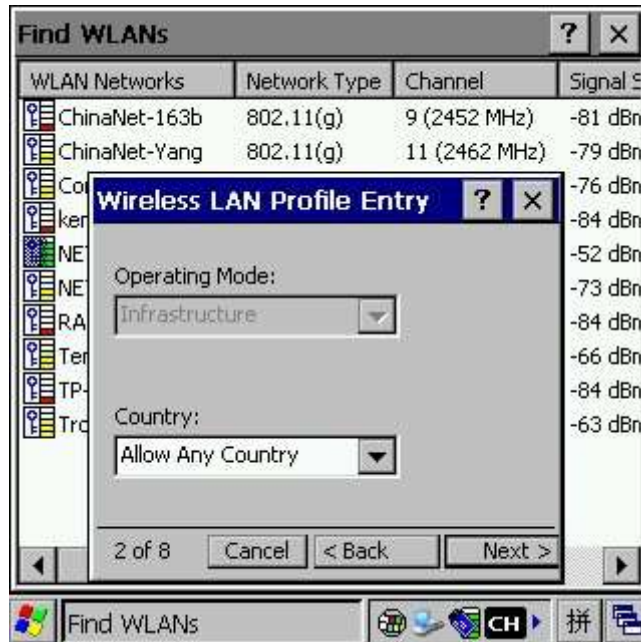
3. 为了避免每次冷启动时都对这个选项进行设置，你可以选择将它保存下来。在上面这个 Options 设置窗口中上面的下拉框里选择“Export”，点击“Settings”中的“Export Options”，将 reg 文件保存到 Application 目录中（默认就是），如下图所示：



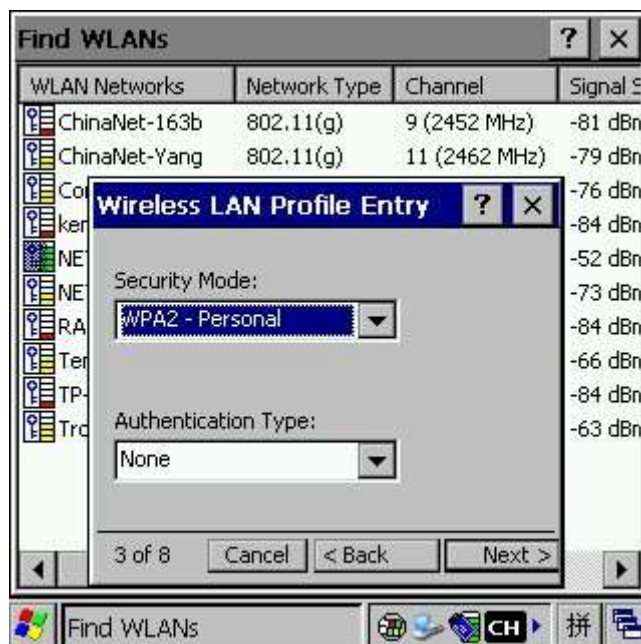
4.接下来点击无线设置弹出菜单中的“Find WLANS”菜单项，待搜索完后，选择可以访问的无线路由，在弹出菜单里选择“Create profile”，如下图所示：



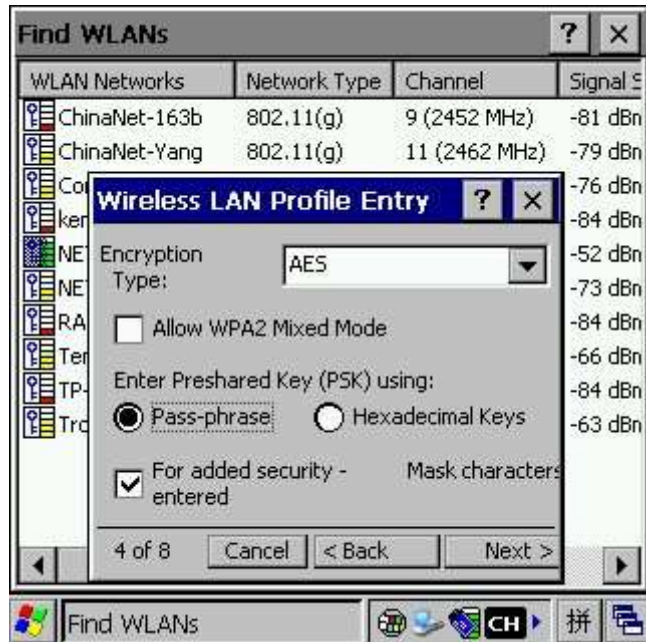
5.点“Next”，进入下一步：



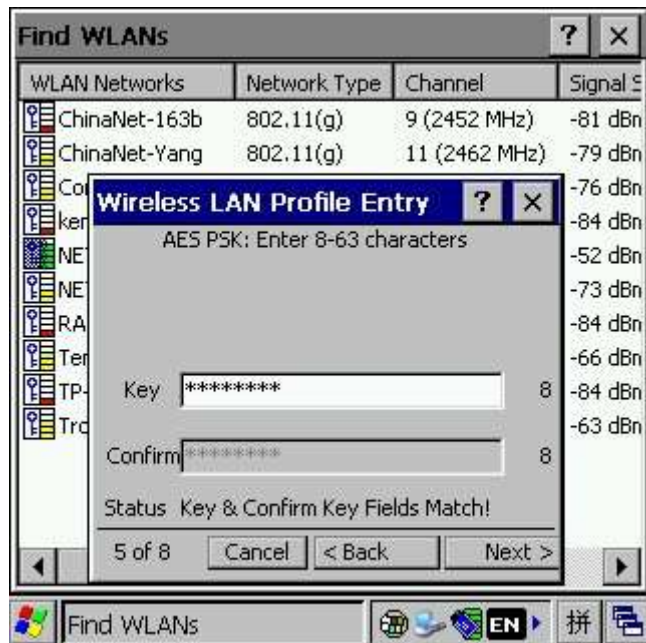
6.继续点“Next”，出现“Security Mode”和“Authentication Type”的设置，这里需要注意的是，这两个选项与具体的无线网络设置有关，最好进入无线路由器的管理界面里弄清楚无线设置，一般 Security Mode 选“WPA2 - Personal”，Authentication Type 选 None：



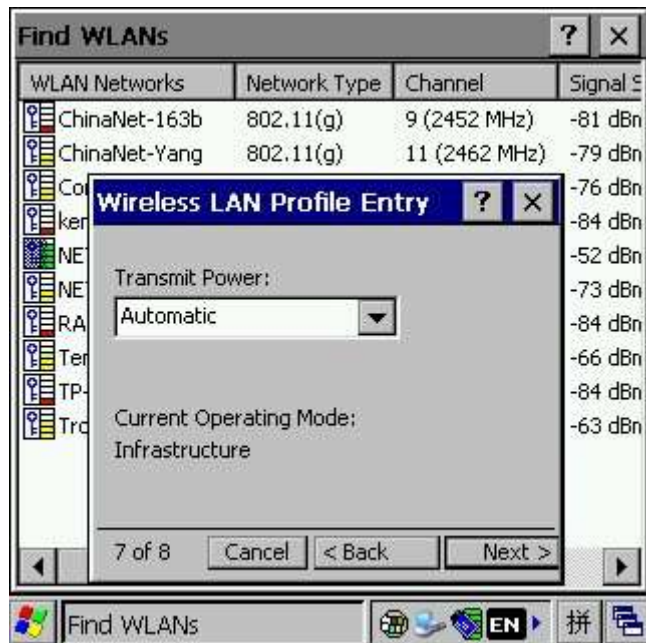
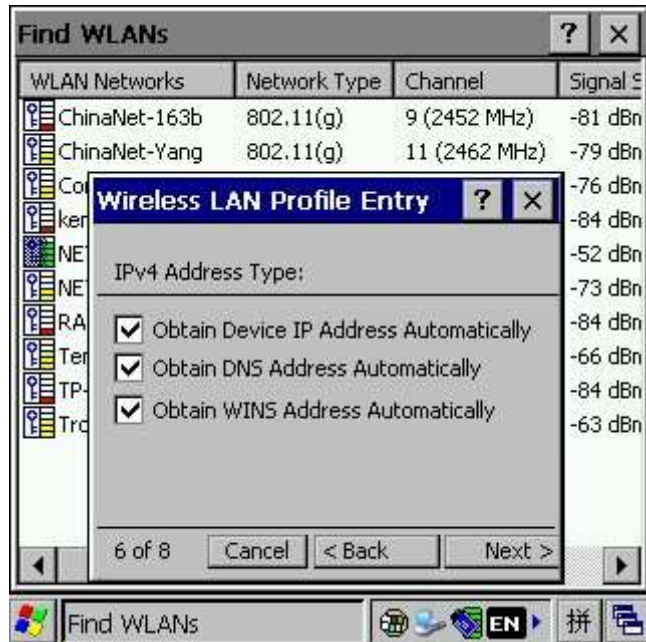
7.接下来的设置在选择不同的 Security Mode 和 Authentication Type 会有不同，下面还是以 WPA2 - Personal 为例，如下图所示，“Encryption Type”需要根据无线路由器的设置来选择，我用的是 AES；为了方便密码输入，所以选择“Pass-phrase”，这样可以直接输入字母或数字，否则还要先转成十六进制串输入，那样太麻烦。设好了，继续点“Next”：

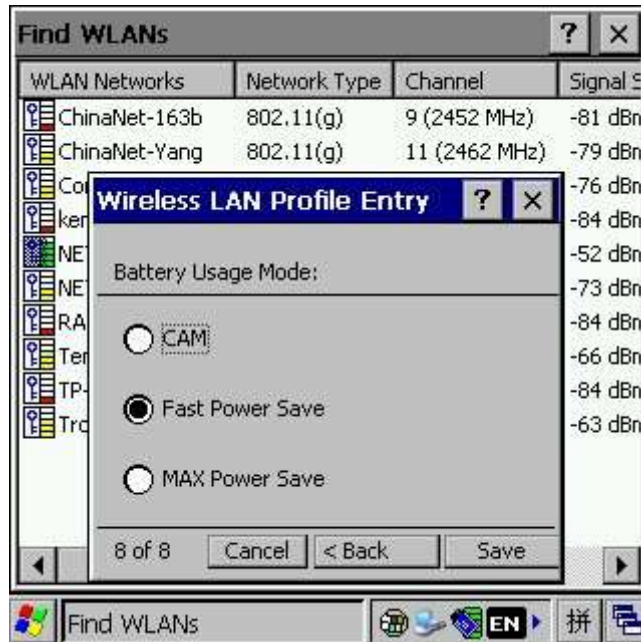


8.输入密码，点“Next”：



9.接下来几步一路点“Next”，注意：如果你的路由器不是自动获取IP的，则需要将下图中的勾去掉，手动设置一个IP：





10.最后设置完成后, 点“ Manage Profiles ”, 应该显示成如下的样子 (注意那个路由器图标, 其含义可以参考 MC3000 系列数据采集器的说明书) :




11.查看“ Wireless Status ”中的“ Current Profile ”, 应该是如下的样子:



12. 查看“ Wireless Status ”中的“ IPv4 Status ”，应该是如下的样子：



当设置正确后，那个叉叉图标将会变成电池带表示信号强度的绿色或黄色格子 ，如左图所示。

总而言之，言而总之，WinCE 的无线网络设置需要耐心与尝试，我也是在几十次乃至上百次试验之后才找到正确的设置方法的。看看现在 iOS/Android 以及 Windows Phone 的设计，再看看 Windows CE，我想你肯定会感慨：难怪 Windows CE 没能火起来，Windows CE 简直就是垃圾中的战斗机啊！